

SAMoffice SE

Small Edition Full-IP KTS / PBX



Il sistema



Sistema SAMoffice SE

L'esigenza sempre più sentita dalle aziende di oggi è quella di poter rispondere al mercato in modo rapido ed efficace. Per questo motivo le piccole e medie imprese, come anche quelle di dimensione più grande, cercano di ottimizzare i propri processi di lavoro. La comunicazione interna e con l'esterno dell'azienda rappresenta sicuramente uno dei punti critici su cui investire per ottenere un aumento dell'efficienza e per migliorare il servizio verso clienti e fornitori, **SAMoffice SE** è stato pensato per raggiungere questi obiettivi.

SAMoffice SE fa parte della famiglia dei sistemi di comunicazione Selta **SAMIP**® ed è stato concepito in versione full-IP KTS/PBX

con funzionalità di intercomunicante per rispondere alle esigenze di uffici e aziende che necessitano di un sistema con capacità massima di 28 interni. È il più piccolo (Small Edition) della serie **SAMoffice** da cui ha ereditato architettura e funzionalità mettendole a disposizione delle piccole e piccolissime realtà. Il sistema è flessibile e **integrabile con le tecnologie ICT presenti in azienda** e garantisce un'affidabilità ai massimi livelli.

Per una piccola impresa, installare e utilizzare **SAMoffice SE** significa ottimizzare i costi; questo grazie alla presenza dello **switch 8 porte PoE integrato**, alla completezza delle funzionalità e all'utilizzo della tecnologia VoIP attraverso le reti di tutti i maggiori operatori di telecomunicazione. L'investimento viene recuperato in tempi brevi valorizzando l'infrastruttura già presente e garantendo un TCO (Total Cost of Ownership) tra i più bassi sul mercato. La soluzione si contraddistingue anche per la sua scalabilità, ovvero la possibilità di crescere sulla base delle rinnovate esigenze dell'organizzazione permettendo così di adeguare il sistema nel momento in cui vi sia un'effettiva necessità.

I terminali telefonici

SAMoffice SE consente di collegare tutti i terminali telefonici della famiglia **SAMIP**® sia IP che tradizionali.

I terminali IP della famiglia **NETfon**® **Bluelight** e i terminali digitali della famiglia **SAEfon**® **CL**, nei limiti delle loro caratteristiche di base, permettono di disporre delle funzioni di intercomunicante tipiche di un Key Telephone System (KTS) attraverso la programmazione flessibile dei tasti.

Al sistema possono inoltre essere collegati i terminali analogici evoluti della serie **Zenyth**® **Bluelight** dotati di tasti funzione di sistema



Terminale IP NETfon® 330

configurabili, che consentono di ottimizzare i costi laddove la tipologia di attività dell'utente non richieda un numero elevato di servizi.

SAMoffice SE, oltre 200 servizi di comunicazione

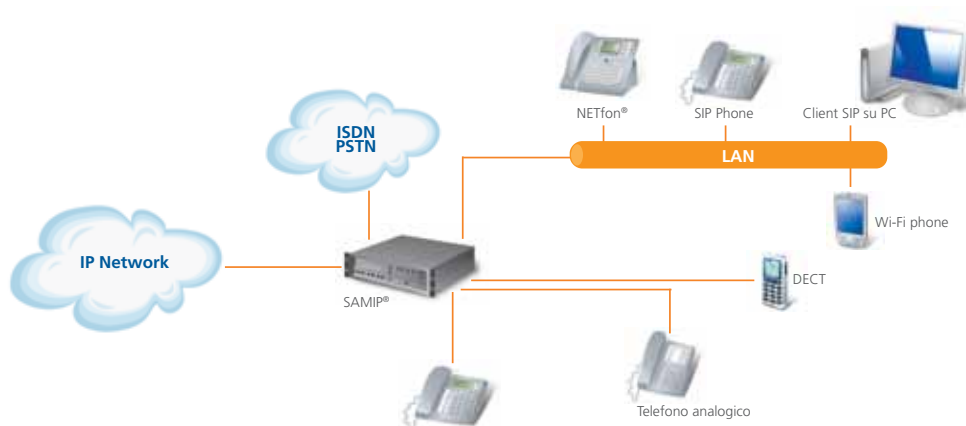
Il sistema **SAMoffice SE** offre un'ampia gamma di servizi di comunicazione, da quelli di base fino a quelli più evoluti che sfruttano la possibilità di integrare la comunicazione su pc/notebook. Tutto questo a costi di installazione e configurazione ridotti grazie alla semplicità del sistema e agli strumenti che mette a disposizione.

I principali punti di forza della soluzione sono:

- **VoIP:** attraverso l'utilizzo di risorse IP integrate il Proxy SIP di **SAMoffice SE** consente il collegamento con i carrier VoIP e permette il dialogo tra terminali SIP standard e i telefoni **IP NETfon® Bluelight** di Selta.

- **Gestione chiamate:** tramite la funzionalità Inbound Routing è possibile riconoscere e instradare le linee entranti sulla base del numero chiamante o di quello del destinatario in modo flessibile. Altri servizi rilevanti sono la Personal Mobility per il singolo utente, il Least Cost Routing di sistema, oltre a servizi tradizionali come la conferenza, l'attesa e la trasferta.

- **Voice Mail:** caselle vocali personali per non perdere le chiamate durante i periodi di chiusura o in caso di indisponibilità.



- **Telefonia di gruppo e servizi KTS:** il sistema permette di collegare tutta la gamma di terminali della famiglia **SAMIP®** tramite i quali è possibile ad esempio visualizzare lo stato delle linee, avviare il servizio direttore/segretaria, selezionare il numero in vivavoce, prenotare e/o richiamare su occupato. Per le chiamate uscenti dirette si possono memorizzare i numeri prescelti sui tasti; per le chiamate di gruppo si può usare il tasto linea che consente di rispondere, chiamare o parcheggiare la chiamate.

- **Posto Operatore automatico:** è gestito attraverso una semplice interfaccia che permette di realizzare il cosiddetto Single Digit Menu, ovvero l'albero di risposta alle chiamate in ingresso con annunci singoli e il riconoscimento di fax in arrivo.

- **Switch PoE integrato:** gestisce il collegamento immediato dei terminali **IP NETfon®** garantendone la QoS e l'alimentazione via rete Ethernet

- **Utilizzo delle rubriche:** è possibile effettuare chiamate direttamente dalla rubrica aziendale attraverso l'interfaccia web click2dial oppure da Microsoft Outlook® tramite plug-in TAPI

- **Web Access:** è l'interfaccia che facilita l'utente nell'utilizzo di alcune funzionalità specifiche come la gestione della propria raggiungibilità e la visualizzazione delle rubriche; può essere usata dall'amministratore per configurare il sistema.

I vantaggi



Softphone SIP Bria Counterpath per effettuare chiamate e videochiamate da PC/MAC



- **Completo:** è un sistema completo sia dal punto di vista dei servizi sia dal punto di vista dei terminali che può collegare, di tipo fisso e mobile
- **Flessibile:** pensato per crescere in modo graduale e scalabile sulla base delle esigenze maturate dell'azienda
- **Affidabile:** interamente progettato e costruito in Italia secondo i più avanzati standard industriali e di qualità
- **Economico:** il rapporto qualità e prezzo è tra i migliori attualmente sul mercato
- **Intuitivo:** installazione e configurazione sono eseguiti in modo semplice attraverso un'interfaccia grafica Plug&Play

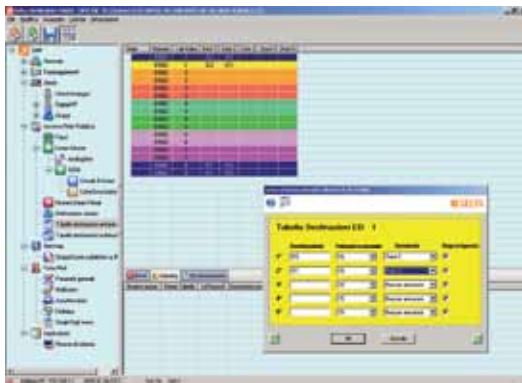
SAMoffice SE, il sistema di comunicazione IP nativo che permette alle aziende più esigenti di collaborare in modo semplice, è:

- **Aperto:** grazie a protocolli standard, integra le risorse ICT già presenti in azienda, proteggendo gli investimenti
- **Innovativo e VoIP ready:** il sistema è dotato di uno switch 8 porte PoE integrato per il collegamento con i telefoni IP NETfon® Bluelight ed è pronto per l'utilizzo di connessioni VoIP di carrier e service provider SIP come Skype™ Connect

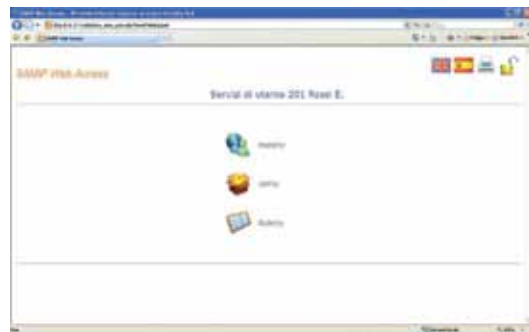
SAMoffice SE consente un'integrazione facile e completa con i sistemi informativi e la rete aziendale.



Client BUP Selta che utilizza l'interfaccia TAPI per la gestione delle chiamate da PC



Accesso da browser alle rubriche e alla Personal Mobility



Wizard per configurazione servizi KTS tramite client software SAMbuilder



Le caratteristiche

Caratteristiche tecniche del sistema

CAPACITÀ DEL SISTEMA	CARATTERISTICHE VoIP
<p>Linee esterne:</p> <ul style="list-style-type: none">• fino a 4 accessi base BRI T0/S0 ISDN• fino a 4 linee urbane analogiche PSTN• fino a 4 collegamenti IP con SIP Provider <p>Interni telefonici:</p> <ul style="list-style-type: none">• Fino a 16 interni IP NETfon®Bluelight o SIP• fino a 12 interni analogici (di cui 4 di base)• fino a 8 interni digitali SAEfon CL <p>Switch integrato:</p> <p>8 porte 10/100Mbit/s - 802.1q (QoS e VLAN)</p> <p>Risponditore automatico:</p> <ul style="list-style-type: none">• Posto Operatore Automatico (2 porte) integrato;• 4 annunci di cortesia sincronizzati da 32 secondi personalizzabili da telefono o da web <p>Telegestione:</p> <p>Via IP o tramite modem analogico/ISDN integrato</p>	<p>Segnalazioni:</p> <p>SIP (RFC 3261), H.323 (ITU-T);</p> <p>Codifiche vocali:</p> <p>g.711 (ITU-T), g.729a/b (ITU-T), g.723 (6.3) (ITU-T), g.723 (5.3) (ITU-T);</p> <p>Network Echo Cancellor (ITU-T G.168);</p> <p>Voice Activity Detection (VAD);</p> <p>Comfort Noise Generation (CNG);</p> <p>Jitter Buffer configurabile;</p> <p>QoS tramite DiffServ (RFC 2474/2597/2598);</p> <p>QoS tramite TOS (RFC 791);</p> <p>Supporto gatekeeper H.323 (ITU-T);</p> <p>Backup su linee urbane;</p> <p>Musica su attesa.</p>

SPECIFICHE TECNICHE	CERTIFICAZIONI
<p>Alimentazione:</p> <ul style="list-style-type: none">• Alimentatore esterno• AC INPUT : 100 – 250 V AC / 47 - 63 Hz• DC OUTPUT : -48V DC; 2A max• Consumo massimo: 90 W <p>Montaggio:</p> <p>in rack 19" (1U) o a parete</p> <p>Dimensioni e peso:</p> <p>440 mm (L) x 155 mm (P) x 43 mm (A); circa 2,5 Kg</p> <p>Connettori:</p> <ul style="list-style-type: none">• Collegamento con la rete LAN: 10/100 Base T Ethernet 8 port switch RJ-45, IEEE 802.3/802.3u, AutoSense, Automatic cable crossover (MDI/DI-X)• Collegamento con le linee urbane: 4 connettori RJ-45• Collegamento con gli interni: 4 connettori RJ45• Porta AUX RJ-45 per ingressi e uscite verso il campo (2 DIN, uscita relè) per il collegamento di allarmi, pulsanti, ripetitori di chiamata• Porta RS232-COM RJ-45 per documentazione addebiti• Porta RS232-CONSOLE RJ-45• Ingresso audio per sorgente esterna su jack mono 3,5 mm	<p>Marcatura CE (direttiva 1999/05/EC della Comunità Europea: ETSI EN 300 386; EN 55022; EN 55024; EN 61000-3-2; EN 61000-3-3; EN 60950);</p> <p>Interoperabilità su rete Hyperway di TI (rete di centrali SAMIP®) Telecom Italia Lab;</p> <p>Interfaccia PSTN (ETSI TBR-21)</p> <p>Interfaccia rete pubblica ISDN-PRA (ETSI TBR-4; ETS 300102; ETS 300125);</p> <p>Interfaccia Rete Pubblica ISDN-BRA (ETSI TBR-3; ETS 300102; ETS 300125);</p> <p>Caller ID (ETS 300 778-1);</p> <p>Test ambientali (ETS EN 300 019 class 3.2 in use) eseguiti presso laboratorio interno</p>

Principali funzioni telefoniche di sistema

Conferenza a tre, Chiamata a gruppi, Conversione selezione urbana uscente, Enhanced Call Routing (Inbound Routing), Least Cost Routing, Rinvio urbane entranti, Selezione passante, Servizio notte, Supervisione automatica dei collegamenti, Cambio classe da utente per altri, Chiamata diretta, Chiamata di soccorso, Gruppi di linee esterne, Linea uscente diretta, Multiproprietà e suddivisione in aree, Risposta per assente, Cambio classe automatico, Supervisione da NETfon®/SAEfon, Chiamata su interfonico con risposta, Deviate direttore/segretaria, Inoltro a catena, Line Sharing & Direct Trunk Selection, Presa diretta delle linee urbane, Registrazione su Provider SIP, Risposta automatica senza alzare il microtelefono, Supervisione linee, Multilinea su telefono NETfon® o SAEfon, Gestione linee urbane entranti (modalità KTS), Gestione linee multinumero (modalità KTS), Linee di supervisione (modalità KTS), Documentazione addebiti, Addebito urbano uscente, Addebito urbano entrante, Risposta ad allarme telefono, Addebito urbano uscente con commessa, Addebito urbano entrante con commessa, Valore contatore di tassazione, Impostazione bonus, Impostazione sveglia, Cancellazione sveglia, Inoltro sveglia.

Tabella dei terminali telefonici

	Serie NETfon® Bluelight				Serie SAEfon CL			Serie Zenyth	
	130	330	500	550	CL08	CL28D	DSS	600	650
Tipologia	IP	IP	IP	IP	Digitale	Digitale	Digitale	Analog.	Analog.
Pixel Display	128x64	128x64	250x138	250x138	--	--	--	--	--
Display retroilluminato	--	✓	✓	✓	--	--	--	--	--
Display alfanumerico	--	--	--	--	✓	✓	--	--	✓
Tasti funzione dedicati	10	12	11	11	2	9	1 shift	8	13
Tasti funzione programmabili con led ed etichetta cartacea	12	24	--	--	8	24	24x2	4 (no led)	4 (no led)
Tasti funzione programmabili con led ed etichetta LCD	--	--	6	30	--	--	--	--	--
PoE 802.3 af	✓	✓	✓	✓	--	--	--	--	--
WLAN 802.2 1p/q	✓	✓	✓	✓	--	--	--	--	--
Alimentazione 110/220 Vca	Opz.	Opz.	Opz.	Opz.	--	--	--	--	--
Switch 10/100	✓	✓	✓	✓	--	--	--	--	--
Tasto cuffia dedicato e uscita cuffia	--	✓	✓	✓	--	--	--	--	--
Tasto cuffia	--	--	--	--	✓	✓	--	--	--
Electronic Hook Switch per cuffie Plantronics	--	Opz.	Opz.	Opz.	--	--	--	--	--
Display orientabile	10 pos.	10 pos.	10 pos.	10 pos.	✓	✓	--	--	--
Viva-voce full duplex	✓	✓	✓	✓	✓	✓	--	✓	✓
Montaggio a muro	Opz.	Opz.	Opz.	--	✓	✓	--	✓	✓
Modulo DSS a 24 tasti/led aggiuntivi	--	1	2	1	--	--	--	--	--
Modulo DSS 48 tasti/led	--	--	--	--	1	1	--	--	--
Colore	Antracite	Antracite	Antracite	Antracite	Avorio Antracite	Avorio Antracite	Avorio Antracite	Avorio Antracite	Avorio Antracite

NB: per i servizi disponibili sui terminali, consultare la documentazione tecnica del prodotto.

I sistemi **SAMoffice SE** sono progettati e prodotti in Italia negli stabilimenti SELTA.



www.selta.com



SELTA S.p.A.

Direzione e Sede operativa
29010 Cadeo (PC) Italy
Via Emilia, 231
Tel. +39.0523.5016.1
Fax +39.0523.5016.333

info@selta.it

Sede Operativa
64019 Tortoreto Lido (TE) Italy
Via Nazionale, Km 404,500
Tel. +39.0861.772.511
Fax +39.0861.772.555

info@seltatel.it

SELTA España, S.A.

28935 Móstoles (Madrid)
Pto. Guadarrama, 50 - Spain
Tel. +34.91.6160825
Fax +34.91.6657759

selta@selta.es

OOO SELTA

109028 Moscow, (Russian Federation)
Zemlyaniy Val St., 50A/8 - Building 2
Tel. +7.495.6602286
Fax +7.495.6602287

info@selta.ru